

... NOVA DIMENSÃO
NO DESIGN DE FORROS



Projeto AMF Centro de Controle de Aéreo de Sofia, Bulgária



Em grandes áreas com amplos espaços, os forros de dimensões tradicionais podem não ter a melhor aparência, parecendo muito estreitos ou inadequados.

A solução da AMF para estas áreas é a linha **SKY**, uma gama de painéis grandes com diversos padrões de acabamento superficiais. A instalação pode ser feita pelo Sistema C da AMF com perfis aparentes. **AMF SKY** amplia seus horizontes.

GRANDES PAINÉIS

DISPONÍVEL EM

SISTEMA DE MONTAGEM

SKY

THERMATEX

Painéis de grandes dimensões para forro, fabricados a partir de uma fibra mineral bioisolável de última geração, perlita, argila e aglomerantes orgânicos. Apresentam qualidades construtivas insuperáveis em termos de resistência ao fogo e desempenho acústico. Disponível em metal, sob encomenda.

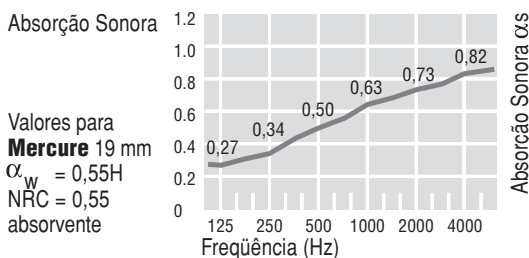
SISTEMA



ESTRUTURA APARENTE
Perfis visíveis de 15 ou 24mm de largura, painéis removíveis. Bordas quadradas SK



Classificado Material Acústico Características de Combustibilidade da Superfície
Propagação de chama 5
Emissão de fumaça 0



DESEMPENHO TÉCNICO



Knauf AMF GmbH & Co. KG está certificada segundo as normas ISO 9001 e ISO 14001.



O Selo de Qualidade RAL garante o controle permanente da qualidade e da segurança dos forros minerais com relação à proteção ao fogo.



FOGO Classe II-A conforme normas NBR 9442, ISO 1182 e ASTM E 662 (Relatórios de Ensaio nº s.904185 e 904186 emitidos pelo IPT em 24/09/2003)



CLIMA Coeficiente de Condutividade Térmica $\lambda = 0,052-0,057$ W/mK conforme DIN 52612



REFLEXÃO DA LUZ Refletância Luminosa de até 90% para superfície pintada em Branco Puro (RAL 9010)



ABSORÇÃO SONORA Absorção Sonora conforme DIN EN 20354



UMIDADE Estabilidade garantida para umidade relativa do ar **de até 70%** (especial para Brasil: até 90%)

PROPRIEDADES ESPECIAIS



INCÊNDIO Proteção ao fogo de até 1 hora conforme BS 476. Material de construção Classe A2 conforme DIN 4102 1ª parte. Resistência ao fogo F30-F120 segundo DIN 4102 2ª parte. Sob encomenda.



HIGIENE HYGENA – Painéis com tratamento superficial bacteriostático e fungistático

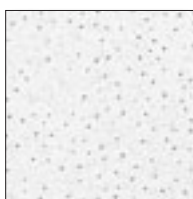
DIMENSÕES, ESPESSURAS E CORES

Formatos Padronizados: 1200 x 1200 mm, outras dimensões sob encomenda.
Espessura: 19 mm (com estrutura de reforço no dorson), 30 mm (sem estrutura de reforço no dorson)
Peso: 19 mm (aprox. 5,7 kg/m²) / 30 mm (aprox. 9,0 kg/m²), outros pesos sob encomenda.
Cores: Branco puro similar a RAL 9010, outros tons de cores RAL sob encomenda.

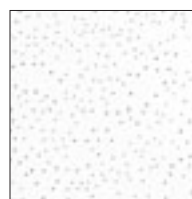
ACABAMENTO DA SUPERFÍCIE

Modificações técnicas reservadas.
Passível de alterações sem aviso prévio.

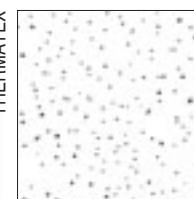
A instalação do forro deve seguir as Normas Técnicas.
Atentar às recomendações do fabricante.



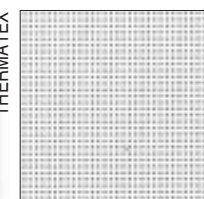
Feinstratos / micro perf.



Star



Mercure



Branco similar RAL 9010 perforado

Imagens ilustrativas. Há possibilidade de se variar o diâmetro e o posicionamento dos furos, o formato dos painéis e as cores. Contate-nos em caso de dúvidas.